



صدا و سیما جمهوری اسلامی ایران

معاونت خبر

نگاه آسیب شناختی به مواد مخدر

(از منظر آمار و نمودار)

(ششم تا ۱۲ تیر ماه، هفته مبارزه با مواد مخدر)

صدا و سیما

فرآورده‌های خبری و تولیدات پژوهشی در بخش های زیر قابل دسترس است:

– وب سایت خبرگزاری صداوسیما (سرویس پژوهش) <http://www.iribnews.ir>

– گروه تلگرام پژوهش خبری صداوسیما <https://telegram.me/pajooreshkhabar>

پژوهشگر شامحمدی – عابدی

فهرست مطالب

عنوان

صفحه

۱. عوامل فردی مؤثر بر گرایش به مواد مخدر ۱
۱. آثار و تبعات مصرف مواد مخدر ۱
۲. علل گرایش به مواد مخدر ۲
۲. هزینه سالانه ایران برای مبارزه با قاچاق مواد مخدر ۲
۳. عوامل خطر اعتیاد ۳
۴. عوامل بازدارنده ی بروز آسیب های اجتماعی ۴
۵. نمودار مقایسه ای مرگ های ناشی از سوء مصرف مواد مخدر از سال ۱۳۸۳ - ۱۳۹۲ ۵
۵. مقایسه آمار مرگ های ناشی از اعتیاد در ۵ سال گذشته ۵
۷. نمودار توزیع سال آغاز مصرف شیشه در شهر تهران در مصرف کنندگان فعلی این ماده (n=418) ۷
۷. نمودار سن شروع مصرف در مراجعان به کنگره ۶۰ - نمایندگی آکادمی، سال ۱۳۸۹، FGS، ۲۵۷۵ نفر ۷
۸. نمودار طریقه آشنایی مراجعان با کنگره ۶۰ - نمایندگی آکادمی، سال ۱۳۸۹، FGS، ۲۵۷۵ نفر ۸
۸. نمودار وضعیت شغلی مراجعان به کنگره ۶۰ - نمایندگی آکادمی، سال ۱۳۸۹، FGS، ۲۵۷۵ نفر ۸
۹. نمودار تجربه ترک های گوناگون در مراجعان با کنگره ۶۰ - نمایندگی آکادمی، سال ۱۳۸۹، FGS، ۲۵۷۵ نفر ۹
۹. نمودار میزان تحصیلات در مراجعان با کنگره ۶۰ - نمایندگی آکادمی، سال ۱۳۸۹، FGS، ۲۵۷۵ نفر ۹
۱۰. نمودار سن مراجعان به کنگره ۶۰ - نمایندگی آکادمی، سال ۱۳۸۹، FGS، ۲۵۷۵ نفر ۱۰
۱۰. نمودار نوع ماده مصرفی در مراجعان به کنگره ۶۰ - نمایندگی آکادمی، سال ۱۳۸۹، FGS، ۲۵۷۵ نفر ۱۰

عوامل فردی مؤثر بر گرایش به مواد مخدر



آثار و تبعات مصرف مواد مخدر

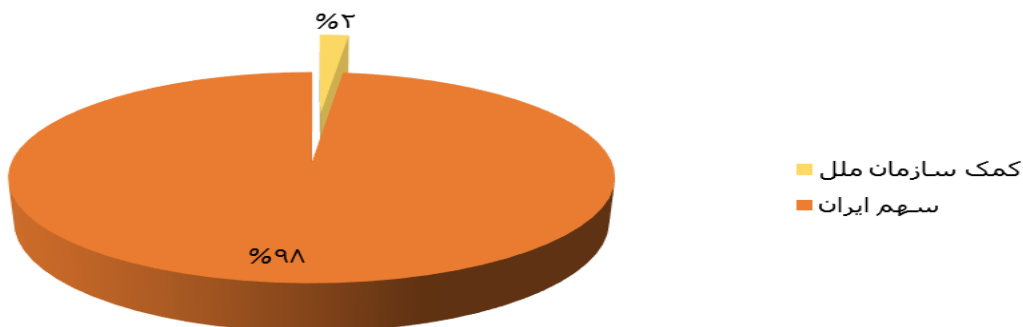


علل گرایش به مواد مخدر

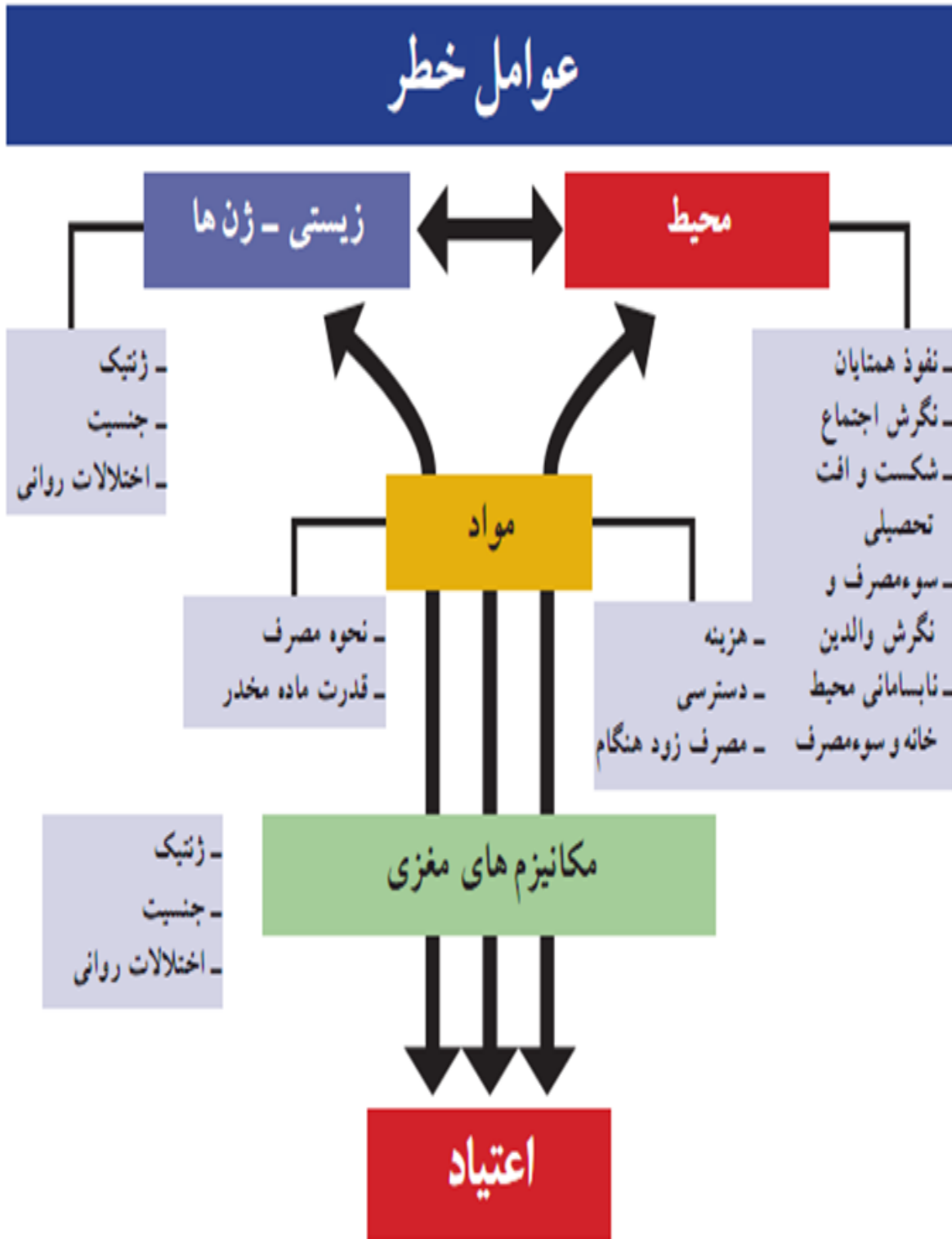


هزینه سالانه ایران برای مبارزه با قاچاق مواد مخدر

هزینه سالانه ایران برای مبارزه با قاچاق مواد مخدر



عوامل خطر اعتیاد^۱

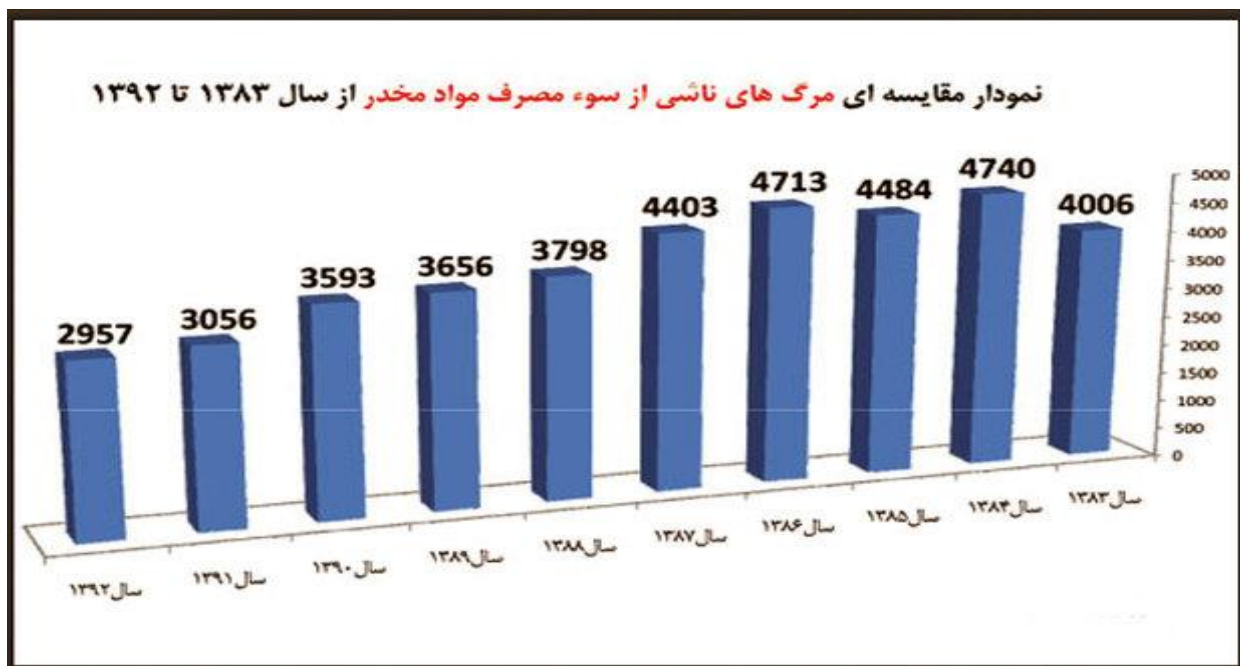


عوامل بازدارنده ی بروز آسیب های اجتماعی^۱

عوامل بازدارنده ی بروز آسیب های اجتماعی

۱. برقراری ارتباطات مناسب و صمیمانه تر بین والدین و فرزندان (نظیر درک بیش تر فرزندان، احترام گذاشتن به شخصیت و عقاید آنان و دادن آزادی منطقی به آن ها)
۲. آموزش مهارت های زندگی و اجتماعی به والدین (کلاس های آموزش خانواده، آموزش روش های صحیح و علمی تربیت فرزند و ...)
۳. توجه به تربیت دینی و افزایش ایمان و دین باوری در نوجوانان
۴. بالا بردن عزت نفس در نوجوانان
۵. آموزش مهارت های زندگی و اجتماعی به نوجوانان (آموزش مهارت های زندگی، آموزش رفتارهای پرخطر و عواقب آن)
۶. همگام شدن والدین و فرزندان با تغییرات اجتماعی و فناورانه، که از ایجاد شکاف بین دو نسل پیش گیری می کند.
۷. داشتن دوستان سالم و قرار گرفتن در گروه های سالم اجتماعی
۸. برنامه ریزی برای پر کردن صحیح اوقات فراغت نوجوانان و تشویق آنان به داشتن فعالیت های سالم و خلاق و ورزش کردن
۹. استفاده از مشاوران آگاه و با تجربه (به عبارتی، توجه بیش تر به امر مشاوره در مدارس)
۱۰. افزایش آگاهی اولیای مدرسه از ویژگی های دوران نوجوانی و برخورد صحیح و اصولی با دانش آموزان
۱۱. کنترل و نظارت اجتماعی (نظیر کنترل مکان های تفریحی و اجرای طرح های ضربتی برای جلوگیری از ورود و پخش مواد مخدر در کشور)
۱۲. تعیین عوامل زمینه ساز فرهنگی در رابطه با بروز آسیب های اجتماعی در نوجوانان و جوانان
۱۳. ایجاد شبکه حمایت های اجتماعی (نظیر منابع یاری رسان، حمایت از زندانیان آزاد شده، ایجاد فضاهای سالم تفریحی و سرگرم کننده و مقابله با فقر و بیکاری)
۱۴. مقابله با عادی بودن رفتارهای غلط و پرخطر نظیر مصرف مواد مخدر، بدحجابی، داشتن ارتباط با جنس و مخالف و ...
۱۵. کنترل و نظارت بر وسایل ارتباط جمعی
۱۶. جلوگیری از تبلیغات گسترده مؤسسات تولیدکننده انواع لباس های نامناسب، سیگار و ...
۱۷. طرح موضوعات تحقیقی در زمینه رفتارهای پرخطر و عوارض و عواقب آن به دانش آموزان و دادن جایزه به بهترین طرح ها

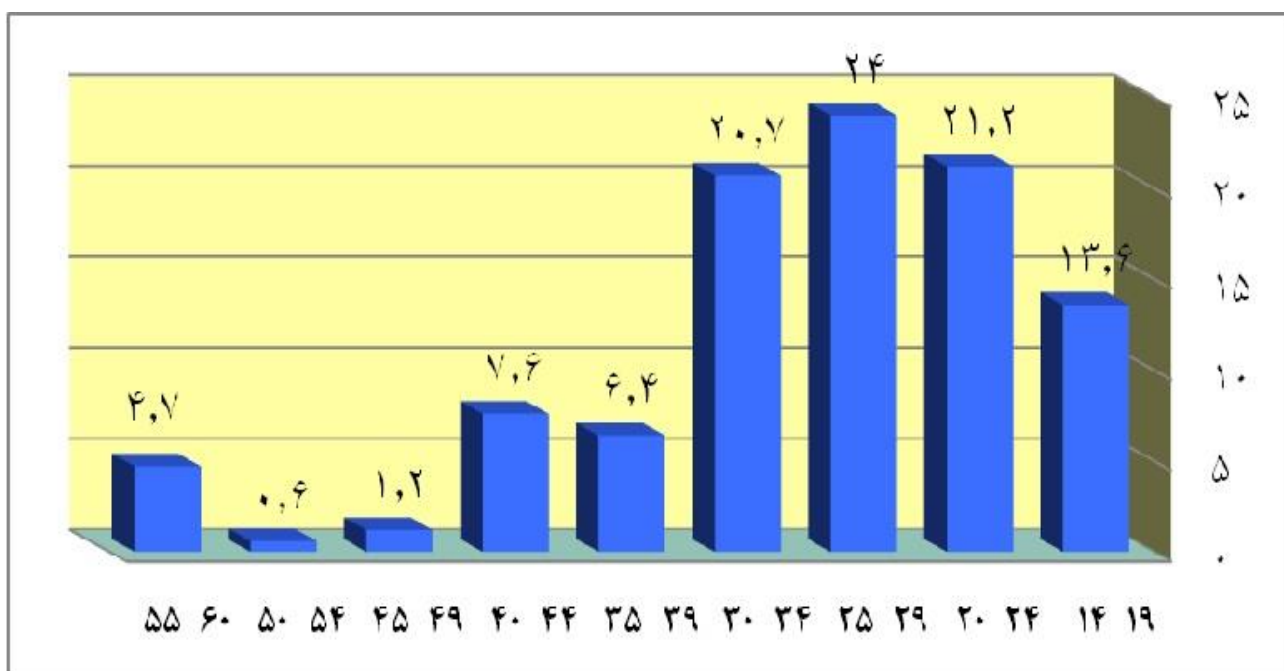
نمودار مقایسه‌ای مرگ‌های ناشی از سوء مصرف مواد مخدر از سال ۱۳۸۳ تا ۱۳۹۲



مقایسه آمار مرگ‌های ناشی از اعتیاد در ۵ سال گذشته

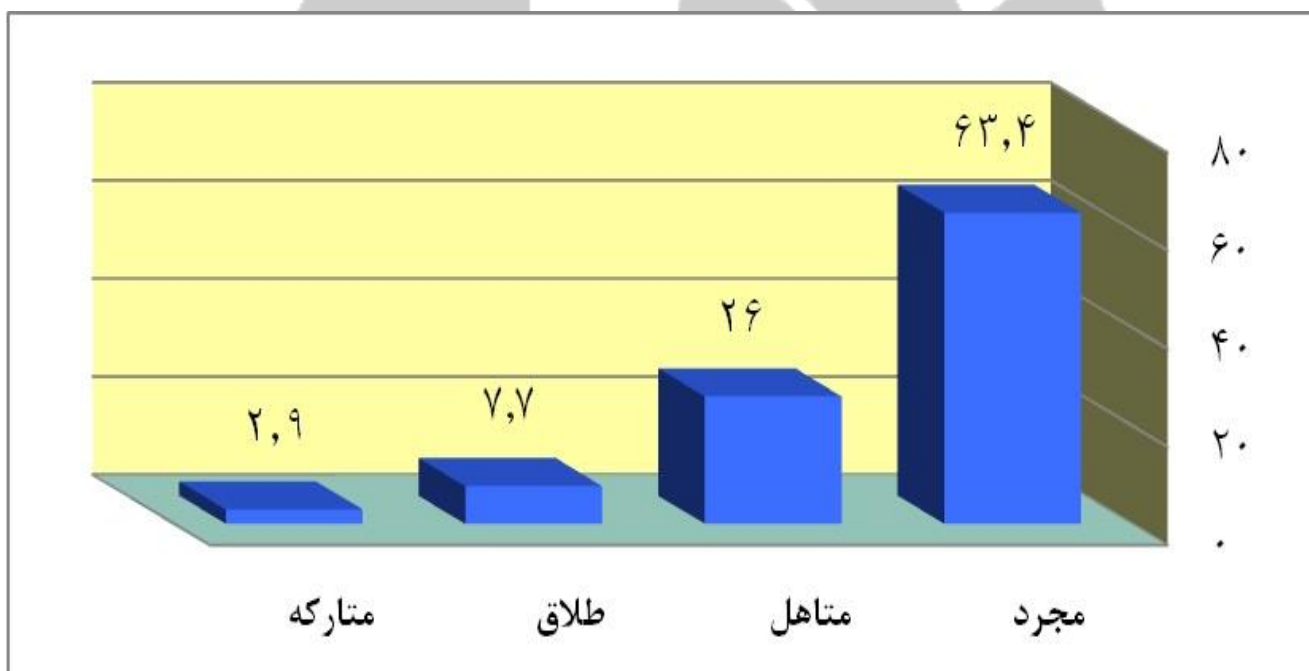


نمودار جمعیت نمونه زنان مصرف کننده مواد بر حسب سن

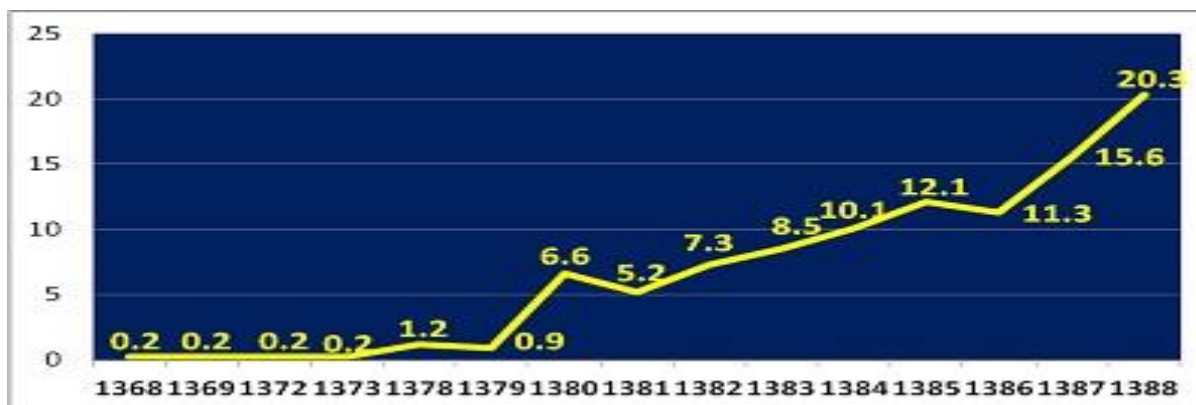


صدای و سیما
خبر

نمودار جمعیت نمونه زنان مصرف کننده مواد بر حسب وضعیت تاهل

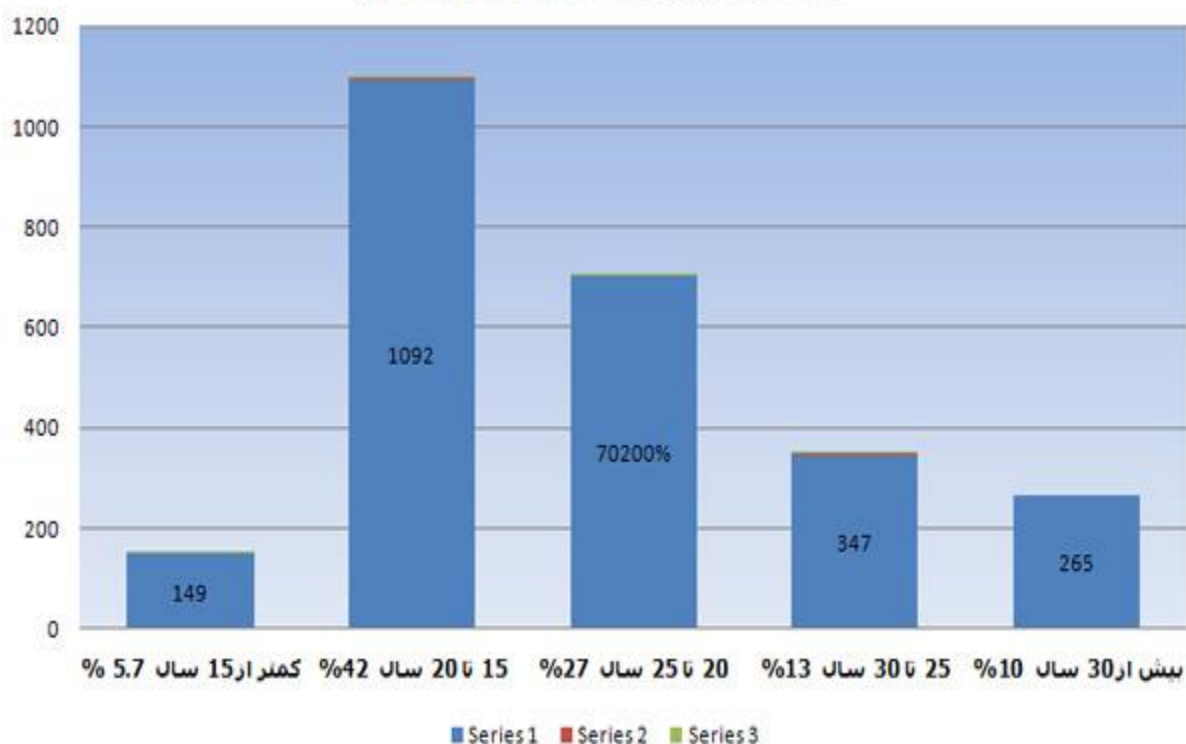


نمودار توزیع سال آغاز مصرف شیشه در شهر تهران در مصرف کنندگان فعلی این ماده (n=418) ۱



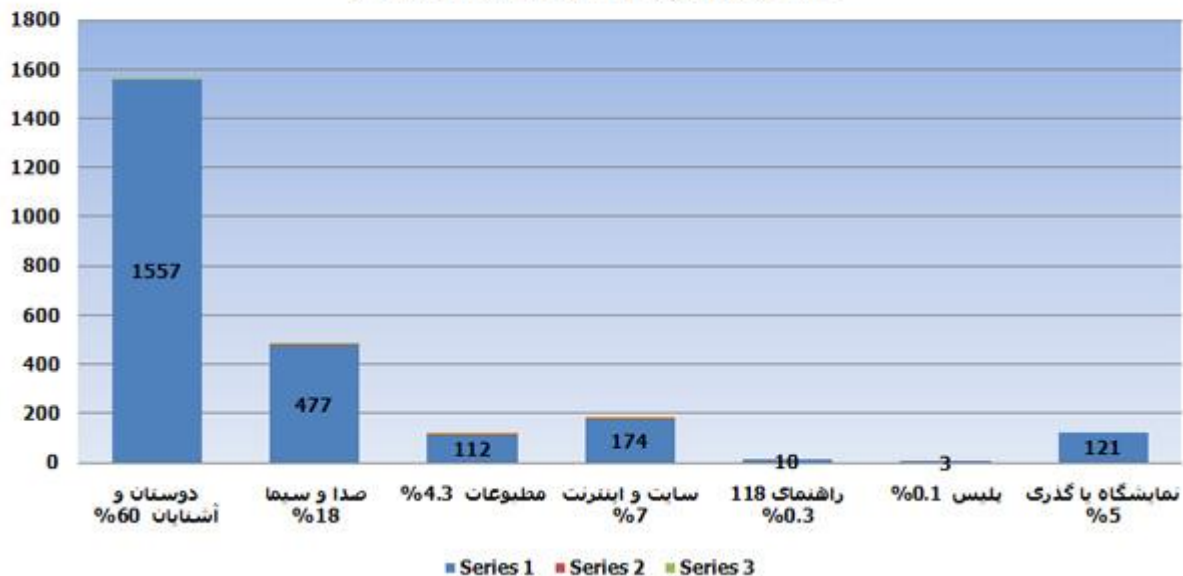
نمودار سن شروع مصرف در مراجعان به کنگره ۶۰ - نمایندگی آکادمی، سال ۱۳۸۹، FGS، ۲۵۷۵ نفر

جمعیت احیای انسانی (کنگره ۶۰)
 دپارتمان تحقیقات
 نمودار سن شروع مصرف در مراجعان به کنگره ۶۰
 نمایندگی آکادمی، سال ۱۳۸۹، FGS، ۲۵۷۵ نفر



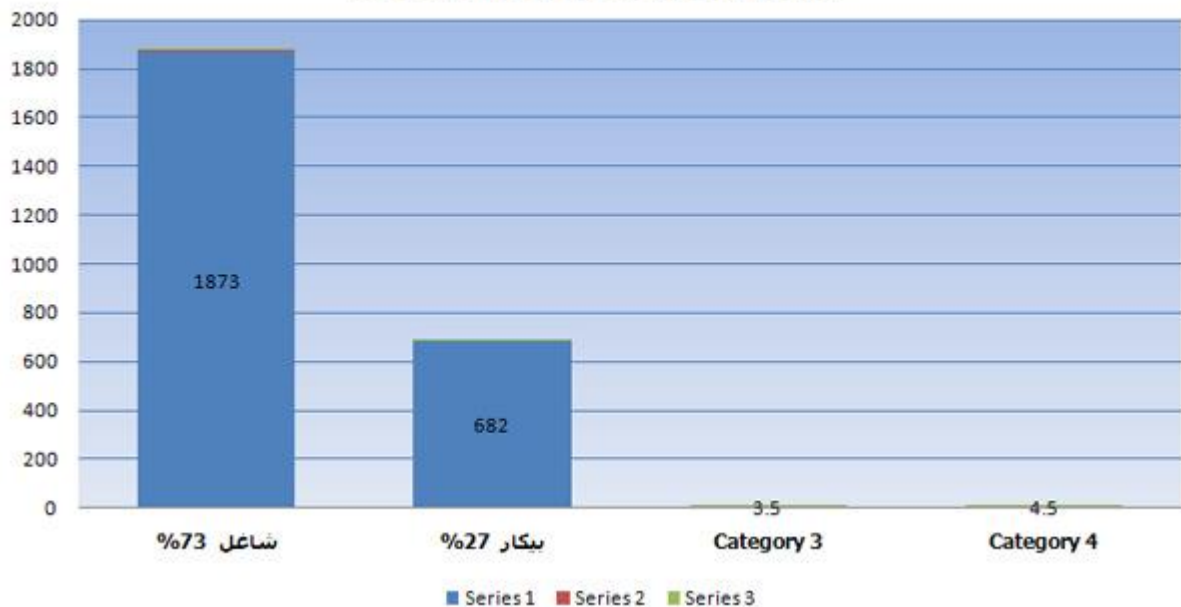
نمودار طریقه آشنایی مراجعان با کنگره ۶۰- نمایندگی آکادمی، سال ۱۳۸۹، FGS ۲۵۷۵ نفر

جمعیت احیای انسانی (کنگره 60)
 دپارتمان تحقیقات
 نمودار طریقه آشنایی مراجعان با کنگره 60
 نمایندگی آکادمی ، سال 1389 ، FGS 2575 نفر



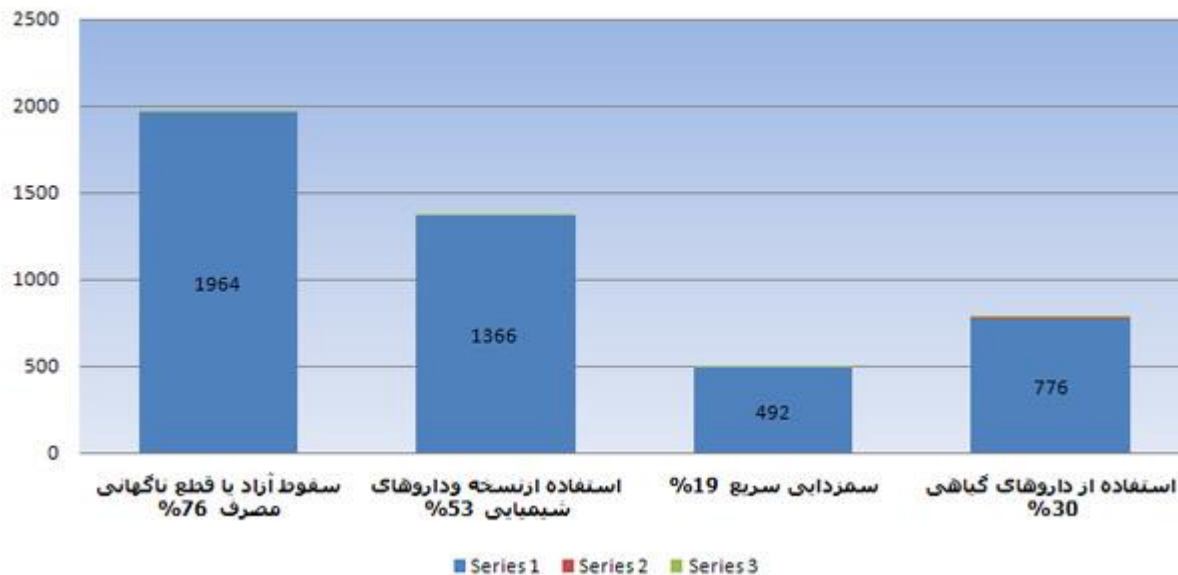
نمودار وضعیت شغلی مراجعان به کنگره ۶۰- نمایندگی آکادمی، سال ۱۳۸۹، FGS ۲۵۷۵ نفر

جمعیت احیای انسانی (کنگره 60)
 دپارتمان تحقیقات
 نمودار وضعیت شغلی مراجعان به کنگره 60
 نمایندگی آکادمی ، سال 1389 ، FGS 2575 نفر



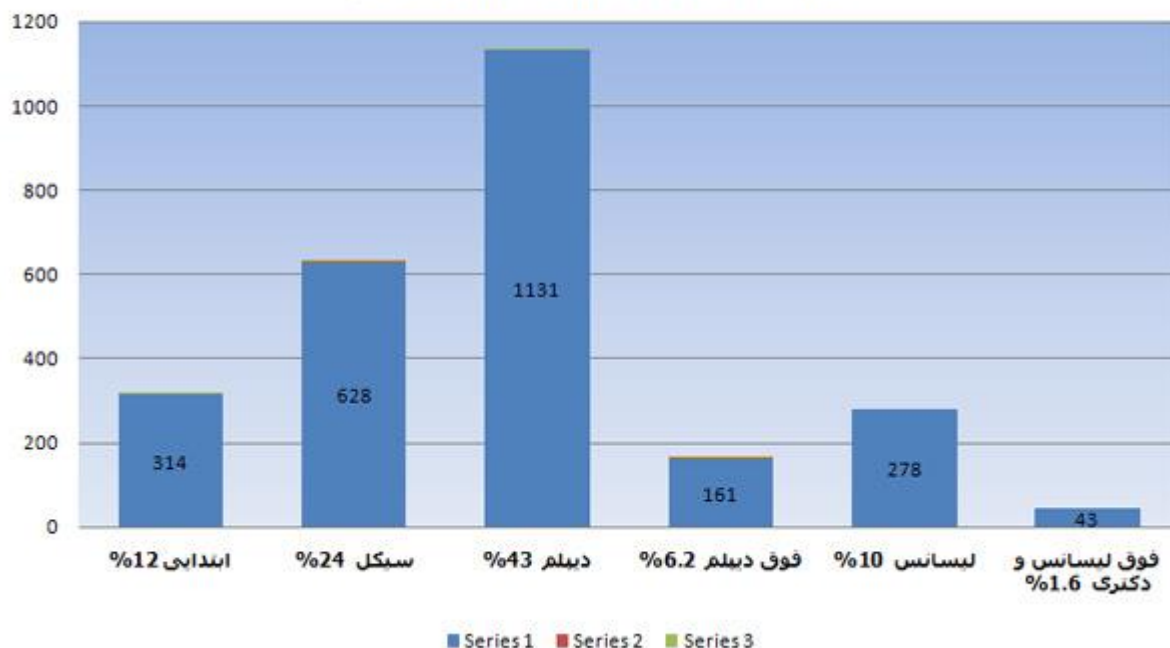
نمودار تجربه ترک‌های گوناگون در مراجعان با کنگره ۶۰- نمایندگی آکادمی، سال ۱۳۸۹، FGS ۲۵۷۵ نفر

جمعیت احیای انسانی (کنگره 60)
 دپارتمان تحقیقات
 نمودار تجربه ترک های گوناگون در مراجعان به کنگره 60
 نمایندگی آکادمی ، سال 1389 ، FGS 2575 نفر



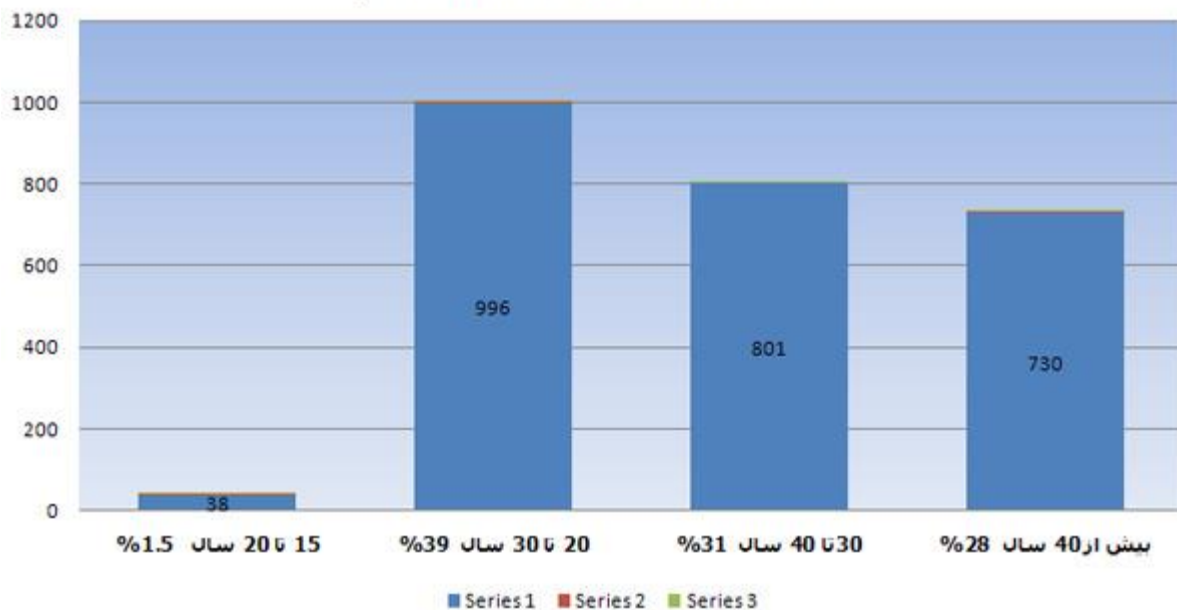
نمودار میزان تحصیلات در مراجعان با کنگره ۶۰- نمایندگی آکادمی، سال ۱۳۸۹، FGS ۲۵۷۵ نفر

جمعیت احیای انسانی (کنگره 60)
 دپارتمان تحقیقات
 نمودار میزان تحصیلات در مراجعان به کنگره 60
 نمایندگی آکادمی ، سال 1389 ، FGS 2575 نفر



نمودار سن مراجعان به کنگره ۶۰- نمایندگی آکادمی، سال ۱۳۸۹، FGS ۲۵۷۵ نفر

جمعیت احیای انسانی (کنگره 60)
 دپارتمان تحقیقات
 نمودار سن مراجعان به کنگره 60
 نمایندگی آکادمی ، سال 1389 ، FGS 2575 نفر



نمودار نوع ماده مصرفی در مراجعان به کنگره ۶۰- نمایندگی آکادمی، سال ۱۳۸۹، FGS ۲۵۷۵ نفر

جمعیت احیای انسانی (کنگره 60)
 دپارتمان تحقیقات
 نمودار نوع ماده مصرفی در مراجعان به کنگره 60
 نمایندگی آکادمی ، سال 1389 ، FGS 2575 نفر

